

## 7. Annexes

### 7.3 Annexes informatives

#### 7.3.11 Cartographie des aléas liés aux instabilités des fronts rocheux

PLU approuvé par délibération du Conseil Municipal en date du 26 septembre 2019



**APPROBATION**



Philippe ROULEAU  
Maire d'Herblay-sur-Seine  
Vice-président du Conseil départemental

Vu pour être annexé à la délibération du  
Conseil municipal en date du :

**26 SEPT. 2019**

Éragny

Conflans-Sainte-Honorine  
(78)

Herblay

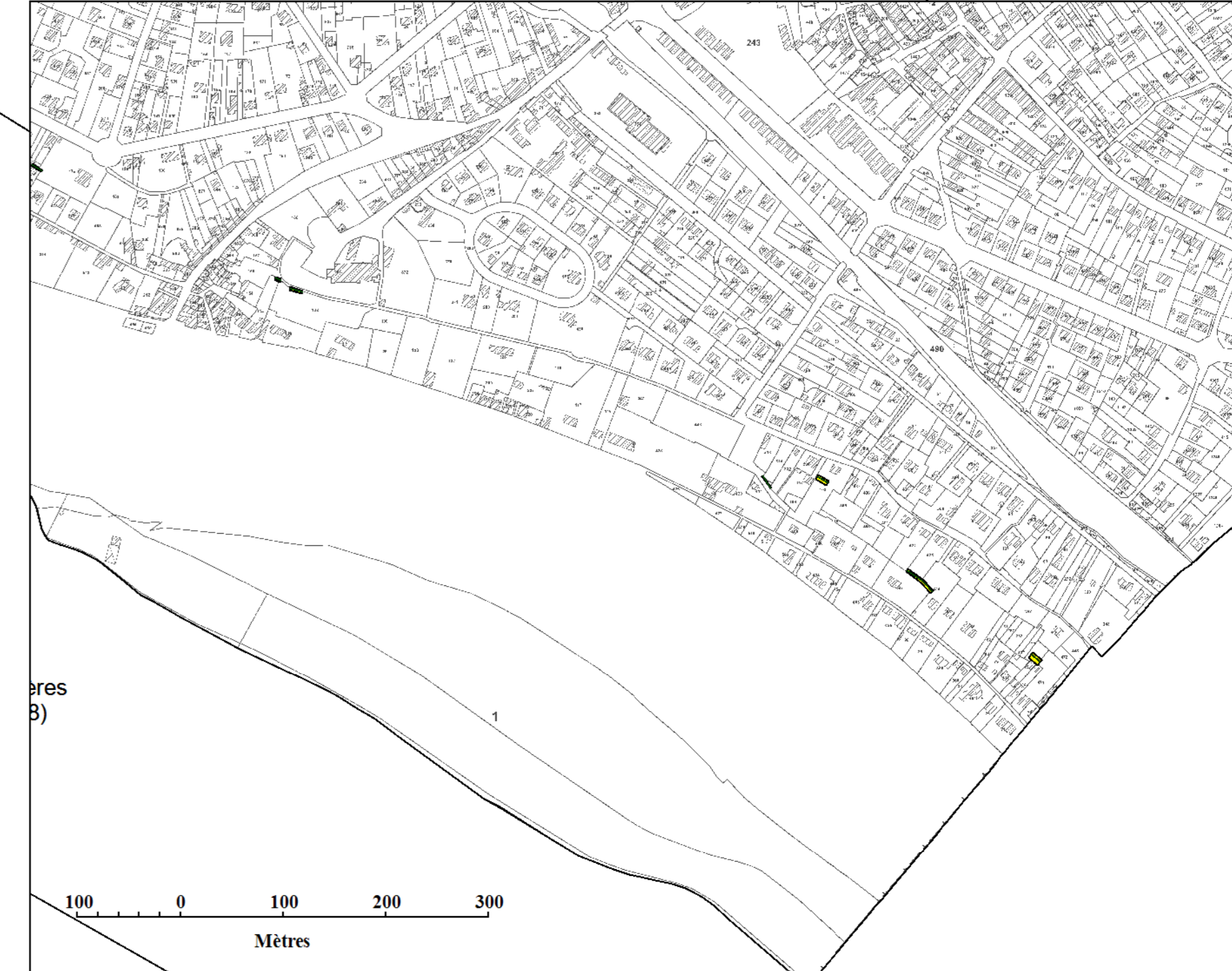
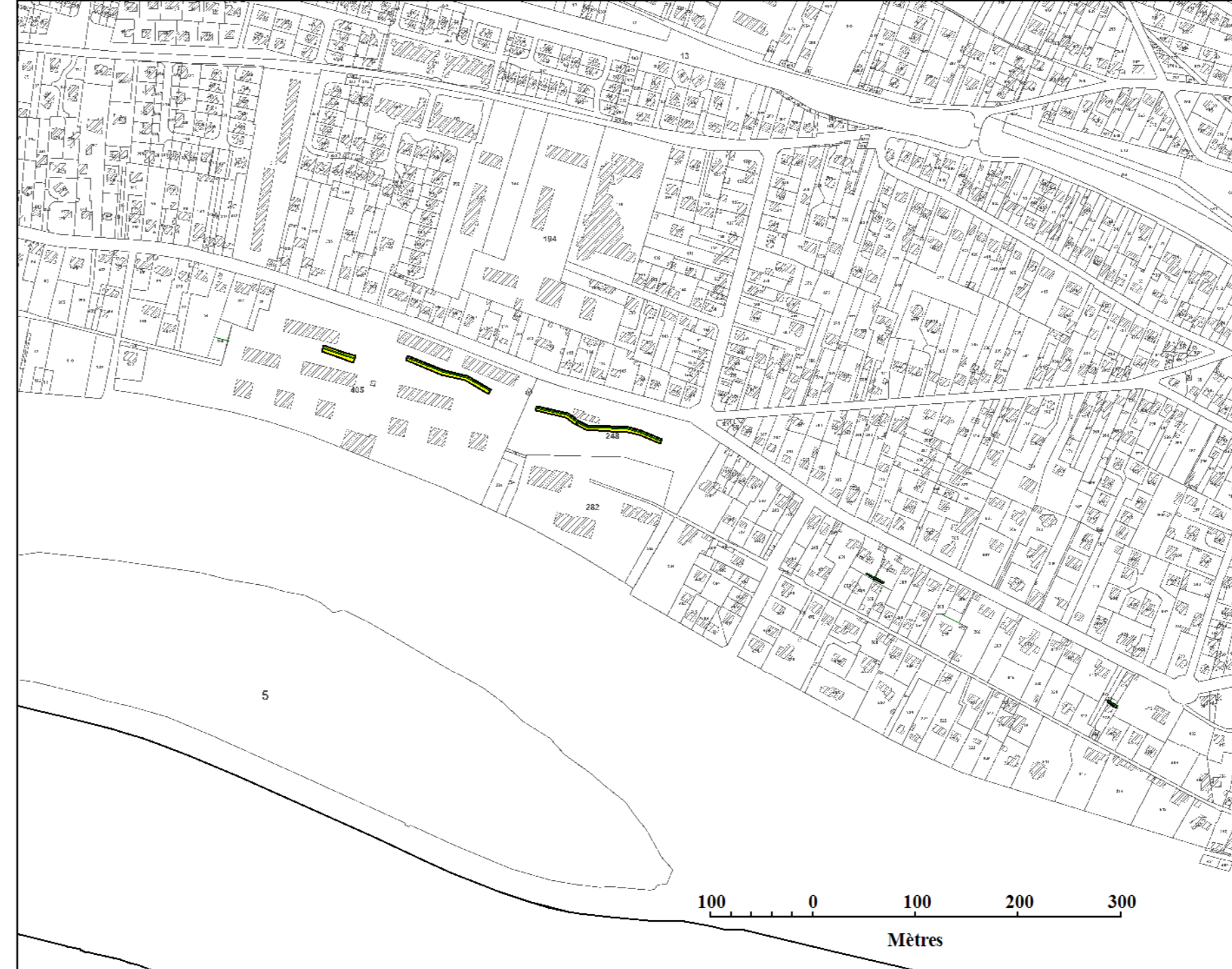
Pierrelaye

Beauchamp

Montigny-lès-Cormeilles

La Frette-sur-Seine

Achères  
(78)



- Zone d'aléas**
- Fort
  - Moderé
  - Faible
- Front rocheux
- Limite de commune

Sources : IGN BDPARCELLAIRE®2012 ; IGN-SCANEXPRESS25®2014 ; IGN-SCAN25®2013 ; IGN-BDCARTO®2011 ; DOTIS  
 Auteur : DOTIS - BVA/TPI/S  
 Date : 16 décembre 2015

**Commune d'Herblay - Cartographie des aléas liés aux instabilités des fronts rocheux**



200 0 200 400 600  
Mètres

N° 15\_11\_2404